



BROKIS®



# MACARON

CM12212

PC1038, PC1039, PC1040



Stáhnout

### KOMPONENTY, KTERÉ JSOU SOUČÁSTÍ BALENÍ:

- 1x podstava (spodní díl včetně napájecího kabelu)
- 1x světelný zdroj GX53
- 1x spodní a horní skleněný díl
- 1x středová (kemenná/skleněná) deska
- 1x bavlněné rukavice
- 1x instalační manuál

### UPOZORNĚNÍ:

**Při nedodržení montážního návodu výrobce neručí za případné vzniklé škody! Při vybalování nakládejte se svítidlem s ohledem na jeho materiálové složení. Jeho hlavní části jsou ze skla. Pro vyjmutí svítidla z obalu a jeho kompletaci použijte přiložené bavlněné rukavice.**

**Doba instalace: 10 minut / 1 osoba**



BROKIS®

BROKIS S.R.O.  
ŠPANILOVA 1315/25  
163 00 PRAHA 6 - ŘEPY  
CZECH REPUBLIC

IČO 64940799  
DIČ CZ64940799  
C 42174 MĚSTSKÝ SOUD  
V PRAZE

TEL +420 567 211 517  
TECHNICAL@BROKIS.CZ  
INFO@BROKIS.CZ  
WWW.BROKIS.CZ



### ČIŠTĚNÍ SKLA

Svítidla BROKIS odpovídají svojí kvalitou vysokým standardům. Než svítidlo opustí prostory naší společnosti, projde několika stádií čištění a kontrol kvality. Vlivem dopravy, skladování a dobou mezi zabalením svítidla a jeho následným vybalením u klienta, může dojít ke znečištění. Před samotnou instalací proto důrazně doporučujeme, aby bylo svítidlo vyčištěno a následně nainstalováno.

Sklo je potřeba nejdříve opláchnout tekoucí teplou vodou a odstranit veškeré nečistoty, prach a mastnotu z povrchu skloviny pomocí prostředku na mytí nádobí. V případě potřeby proces zopakovat a následně sklo důkladně usušit papírovou utěrkou.

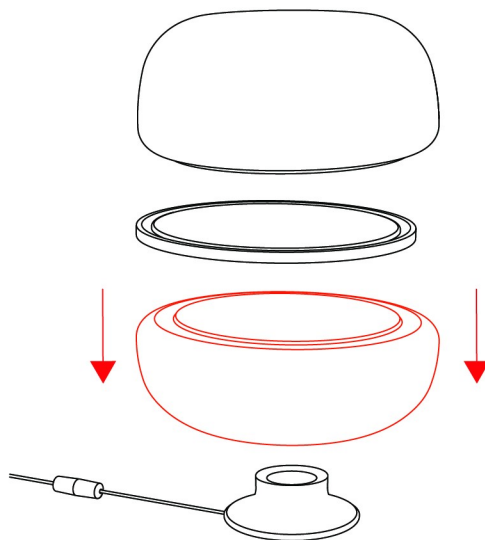
Doporučení: nepoužívat technická a vysoko-koncentrovaná ředidla či přípravky, které nejsou určeny na ošetřování skleněných povrchů. Nepoužívejte také prostředky obsahující silikon, které rychleji přitahují prach a mastnotu.

**U KAŽDÉHO SVÍTIDLA VČETNĚ JEHO KOMPONENTŮ JE PŘED EXPEDICÍ DŮKLADNĚ ZKONTROLOVÁNA JEHO FUNKČNOST. VÝROBCE NENESE ODPOVĚDNOST ZA NESPRÁVNÉ ZACHÁZENÍ S PRODUKTY.**



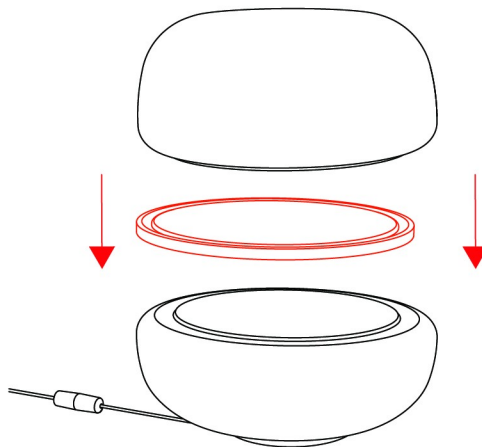
## 1. SESTAVENÍ SVÍTIDLA 1/3

Do podstavy nainstalujte světelný zdroj GX53. Spodní skleněný díl svítidla nasadte na podstavu a ujistěte se, že sklo není vyosené.



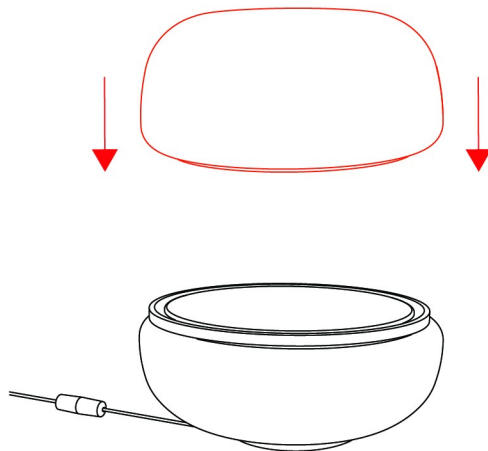
## 2. SESTAVENÍ SVÍTIDLA 2/3

Opatrně nasadte středovou desku na spodní skleněný díl. Sklo musí přesně zapadnout do drážky vysoustružené v kamenné desce (menší průměr drážky).



### 3. SESTAVENÍ SVÍTIDLA 3/3

Nasad'te horní skleněný díl.



#### 4. ZAPNUTÍ SVÍTIDLA

Zapojte napájecí kabel do elektrické zásuvky a ověřte funkčnost svítidla.

