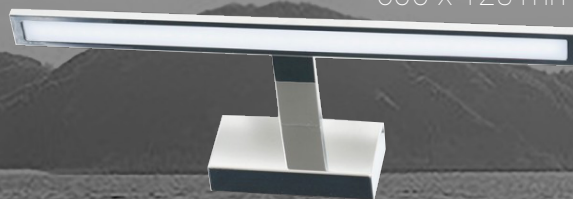


**LED koupelňová svítidla**

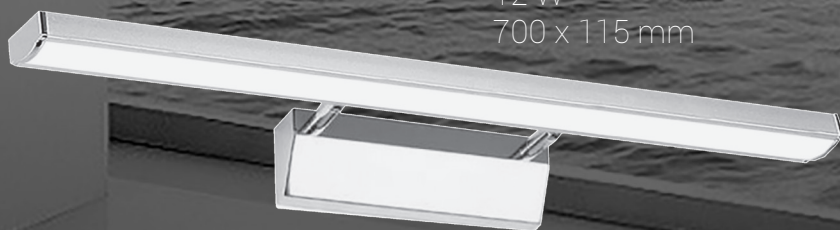
# LED Koupelnová svítidla

Z hlediska osvětlení celého interiéru je koupelna nejvíce specifickou místností. Kvůli vlhkosti, páře a změnám teploty je nutné vybrat svítidla, která splňují požadavky takového prostředí.

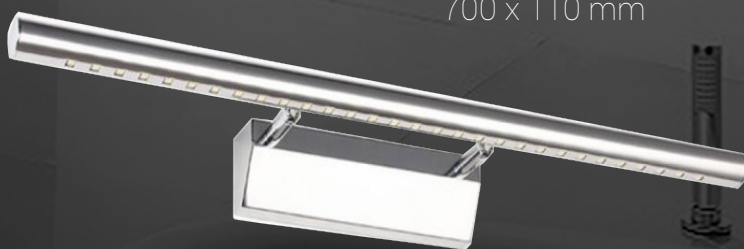
✓ ES-ML020-600D-NW  
12 W  
600 x 125 mm



✓ ES-ML5535A-12W-WW  
12 W  
700 x 115 mm



✓ ES-ML5530-9W-WW  
9 W  
700 x 110 mm

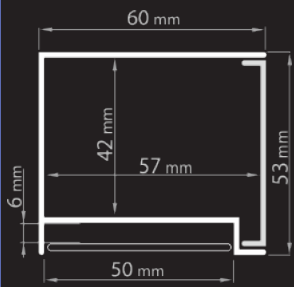


✓ ES-ML5980-12W-WW  
12 W  
620 x 115 mm

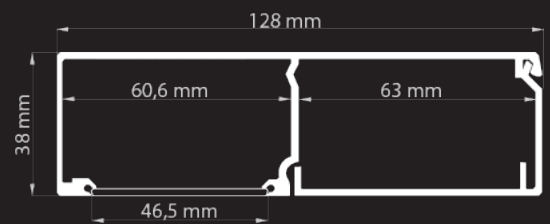
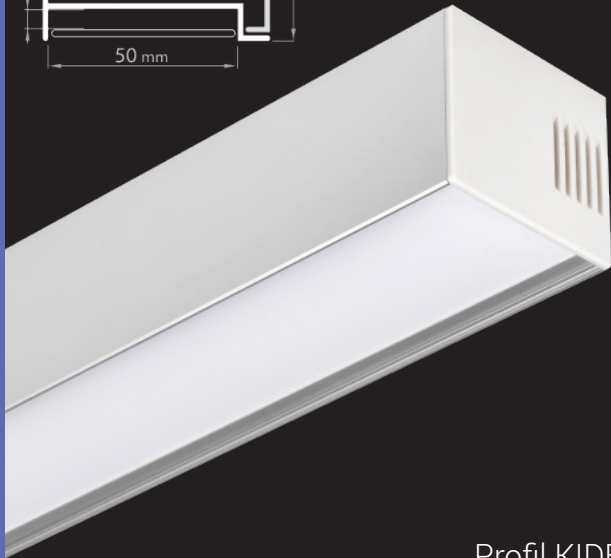


# LED pásy - Profily do koupelen

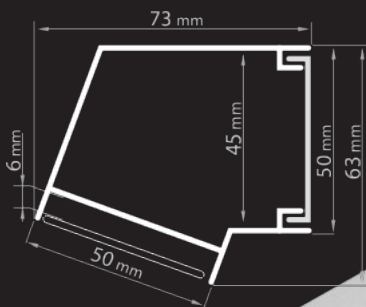
Ne každá koupelna je stejná a mnoho jich je na míru. Stejně tak jsou na míru i svítidla z profilů, která splní i Vaše nejnáročnější požadavky. Profil je možné upravit do jakékoliv barvy, délky a lze využít i různé pásy a difuzory. Do profilu je možné umístit i zdroj a vytvořit tak kompletní svítidlo.



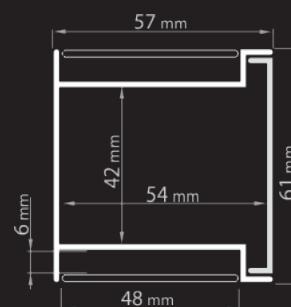
◀ Profil IKON



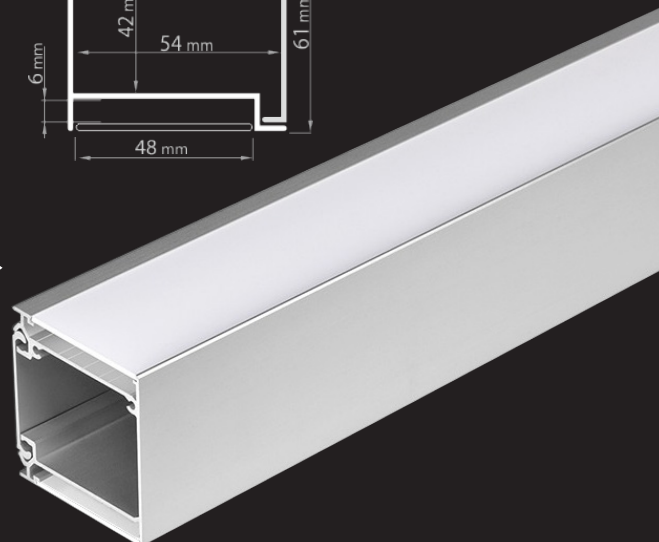
Profil KIDES ▶



▼ Profil IMET



Profil IDOL ▶



Samostatnou kapitolou je osvětlení zrcadel. Při líčení či holení je potřeba dobře vidět, a proto by svítidla měla poskytovat jasné, ale rozptýlené světlo s vysokým indexem podání barev. Aby svítidlo nevrhlo stíny, je dobré jej zkombinovat s osvětlením zrcadla po stranách.

ES-ML003-C-NW >

3W

240 x 150 x 60 mm

< ES-ML020-400D-6W-WW

6 W

400 x 125 mm

ES-ML020-A6-600-12W-NW >

12 W

600 x 105 mm

< ES-M5530-15W-WW

15 W

1050 x 110 mm



◀ ES-WL-M8330-W-6W-WW  
2 x 6 W  
100 x 100 x 100 mm

ES-WL-M8330-BL-6W-WW ▶  
2 x 6 W  
100 x 100 x 100 mm



V koupelně trávíme nejvíce času úpravou svého zevnějšku, proto je výběr správného osvětlení velmi důležitý. Aby nevznikala tmavá zákoutí či rohy, je dobré kombinovat stropní svítidla např. s nástěnnými bodovými svítidly a doplňkovým osvětlením, jako jsou LED pásy.

Naše koupelňová svítidla jsou vyhotovena z kvalitních materiálů, které zaručují dlouhou životnost a bezpečnost při používání. V nabídce dominují nerezová svítidla, která poskytují dokonalé osvětlení, ale budou i krásným a moderním prvkem Vaší koupelny.

# Technické parametry

Model	Příkon	Barva světla	Světelný tok	Životnost	Stupeň krytí	Rozměry
ES-ML020-600D-NW	12 W	4 000 - 4 500 K	750 - 800 lm	50 000 h	IP 44	600 x 125 mm
ES-ML020-400D-6W-NW	6 W	4 000 - 4 500 K	380 - 400 lm	50 000 h	IP 44	400 x 125 mm
ES-ML003-C-NW	3 W	4 000 - 4 500 K	180 - 200 lm	50 000 h	IP 44	240 x 150 mm
ES-ML020-A6-600-12W-NW	12 W	4 000 - 4 500 K	750 - 800 lm	50 000 h	IP 44	600 x 105 mm
ES-ML020-A6-400-6W-NW	6 W	4 000 - 4 500 K	380 - 400 lm	50 000 h	IP 44	400 x 105 mm
ES-ML5530-7W-WW	7 W	3 000 - 3 500 K	590 - 610 lm	50 000 h	IP 44	550 x 110 mm
ES-ML5530-9W-WW	9 W	3 000 - 3 500 K	760 - 780 lm	50 000 h	IP 44	700 x 110 mm
ES-ML5530-15W-WW	15 W	3 000 - 3 500 K	1 270 - 1 300 lm	50 000 h	IP 44	1050 x 110 mm
ES-ML5535A-12W-WW	12 W	3 000 - 3 500 K	1 000 - 1 100 lm	50 000 h	IP 44	700 x 115 mm
ES-ML5980-12W-WW	12 W	3 000 - 3 500 K	1 000 - 1 100 lm	50 000 h	IP 44	620 x 115 mm
ES-WL-M8330-W-6W-WW	2 x 6 W	3 000 - 3 500 K	1 140 lm	50 000 h	IP 65	100 x 100 x 100 mm
ES-WL-M8330-BL-6W-WW	2 x 6 W	3 000 - 3 500 K	1 140 lm	50 000 h	IP 65	100 x 100 x 100 mm

Koupelna je rozdělena do několika bezpečnostních zón, z nichž každá má jiné nároky na zabezpečení svítidel, zejména dostatečné krytí IP, které musí být minimálně IP44.

